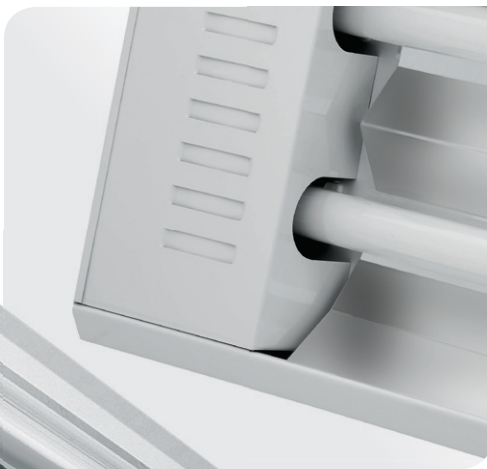


| OS-812 |

LUMINÁRIAS T8 A T12 SOBREPOR



Lâmpada Fluorescente Tubular. Corpo em chapa de aço tratada e pintada. Refletor facetado em alumínio anodizado brilhante de alta refletância e alta pureza 99,85%. Soquete tipo push-in G-13 de engate rápido, rotor de segurança em policarbonato e contatos em bronze fosforoso. Instalação de sobrepor.

Código	Lâmpada (W)	Dimensões (mm)			Fig.
		A	L	C	
05970	1x16/18/20	59	266	760	56
05615	2x16/18/20	59	266	760	57
05971	1x32/36/40	59	266	1370	56
05624	2x32/36/40	59	266	1370	57
05739*	2x32/36/40	59	266	1370	57
05735	2x110	84	330	2560	58
05995**	2x110	59	266	2560	59

* Luminária para fixar por tubo.

** Própria para instalação com Reator Eletrônico, com dimensões máximas de: A=42,5mm, L=67mm, C=226mm.



| OS-832 |



LUMINÁRIAS
T8 A T12 SOBREPOR



Código	Lâmpada	Dimensões (mm)			Nº Aletas	Fig.
	(W)	A	L	C		
05980	2x16/18/20	59	266	760	6	60
05981	2x32/36/40	59	266	1370	14	60



Lâmpada Fluorescente Tubular. Corpo em chapa de aço tratada e pintada. Refletor facetado em alumínio anodizado brilhante de alta refletância e alta pureza 99,85%. Aletas planas em chapa de aço tratada e pintada. Soquete tipo push-in G-13 de engate rápido, rotor de segurança em policarbonato e contatos em bronze fosforoso. Instalação de sobrepôr.

| OS-822 |

LUMINÁRIAS
T8 A T12 SOBREPOR



Lâmpada Fluorescente Tubular. Corpo em chapa de aço tratada e pintada. Refletor em chapa de aço tratada e pintada. Soquete tipo push-in G-13 de engate rápido, rotor de segurança em policarbonato e contatos em bronze fosforoso. Instalação de sobrepor.

Código	Lâmpada (W)	Dimensões (mm)			Fig.
		A	L	C	
05872	2x16/18/20	59	266	760	61
05857	2x32/36/40	59	266	1370	61
05994*	2x110	59	266	2560	62

* Própria para instalação com Reator Eletrônico, com dimensões máximas de: A=42,5mm, L=67mm, C=226mm.



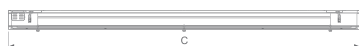
| OS-872 |



LUMINÁRIAS
T8 A T12 SOBREPOR



Código	Lâmpada	Dimensões (mm)			Fig.
	(W)	A	L	C	
08890	2x16/18/20	70	265	790	63
08892	2x32/36/40	70	265	1370	63



Lâmpada Fluorescente Tubular. Corpo em chapa de aço tratada e pintada. Refletor facetado em alumínio anodizado brilhante de alta refletância e alta pureza 99,85%. Difusor em poliestireno plano transparente. Soquete tipo push-in G-13 de engate rápido, rotor de segurança em policarbonato e contatos em bronze fosforoso. Instalação de sobrepor.